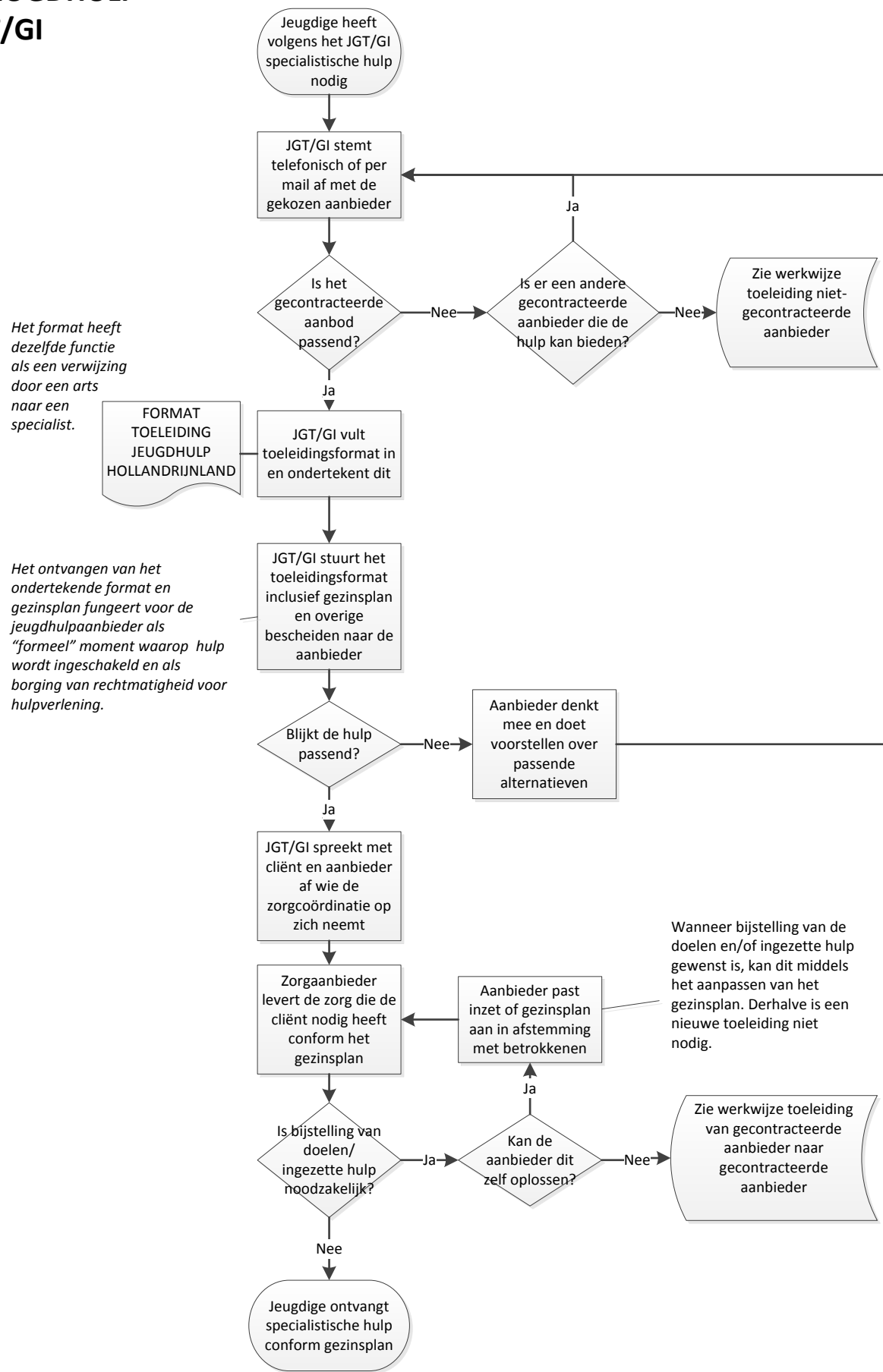


# WERKWIJZE TOELEIDING NAAR GECONTRACTEERDE SPECIALISTISCHE JEUGDHULP VANUIT JGT/GI



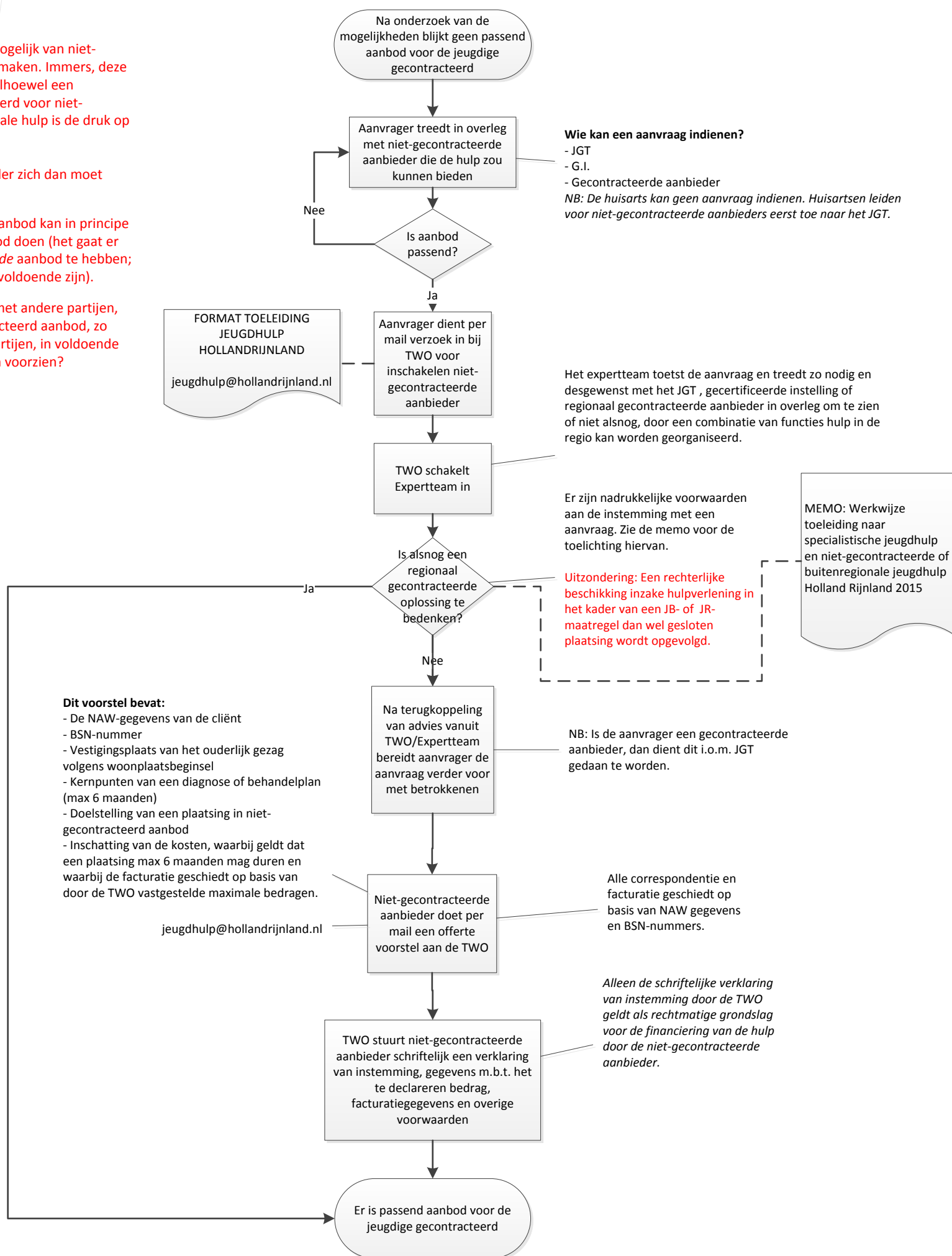
# WERKWIJZE TOELEIDING NIET-GECONTRACTEERDE AANBIEDER

NB: Het is de bedoeling zo min mogelijk van niet-gecontracteerde zorg gebruik te maken. Immers, deze zorg is niet vooraf ingekocht en alhoewel een (bescheiden) budget is gereserveerd voor niet-gecontracteerde en buitenregionale hulp is de druk op dit budget zeer hoog.

De primaire vraag die een toeleider zich dan moet stellen is:

- Welk door HR gecontracteerd aanbod kan in principe een voldoende en passend aanbod doen (het gaat er dus nadrukkelijk om een *voldoende* aanbod te hebben; een next-best oplossing kan óók voldoende zijn).

- Is er, al dan niet in combinatie met andere partijen, optimaal onderzocht of gecontracteerd aanbod, zo nodig door samenwerking van partijen, in voldoende mate in de hulpvraag zou kunnen voorzien?



# WERKWIJZE TOELEIDING VAN GECONTRACTEERDE AANBIEDER NAAR GECONTRACTEERDE AANBIEDER

